

G&C Uniformes

CASUAL

NUEVA COLECCIÓN 2024

G&C Uniformes
c/ Buenos Aires, 26
13300 - Valdepeñas (Ciudad Real)
Telf. 926312654 - 639175945

ÍNDICE DE CONTENIDO

CAMISETAS..... 3

POLOS..... 19

SUDADERAS..... 26

POLARES..... 33

CHALECOS 35

ABRIGOS..... 38

CHUBASQUEROS IMPERMEABLES 47

PANTALONES..... 49

KIDS 53



6554 Beagle | XS - 4XL | 1/2 - 11/12

Camiseta de manga corta. Cuello redondo con elastano y cubrecosturas de hombro a hombro. Tubular en tallas de adulto y con costuras laterales en tallas de niño.

100% algodón, punto liso, 155 g/m².
Color gris vigoré 58: 85% algodón / 15% viscosa.

Talla 4XL en color: 01, 55, 02.



6627 Jamaica | S - 3XL | 1/2 - 11/12

Camiseta de manga corta entallada. Cuello redondo de dos capas en canelé 1x1 con cubre costuras de hombro a hombro. Costuras laterales.

100% algodón, punto liso, 155 g/m².
Color gris vigoré 58: 85% algodón / 15% viscosa.





6681 Stafford | S - 5XL 3/4 - 11/12

Camiseta de manga corta. Cuello redondo con elastano. Tubular en tallas de adultos, costuras laterales en talla de niño.

100% Algodón, punto liso, 190 g/m².
Color gris vigoré 58: 85% algodón / 15% viscosa

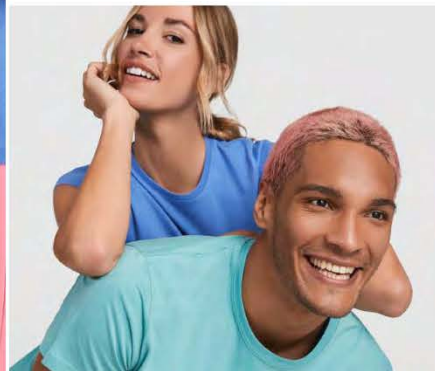
Talla 4XL en color: 01, 58, 60, 05, 55, 02.
Talla 5XL en color: 01, 02.



6683 Capri | S - 3XL

Camiseta de manga corta entallada. Cuello redondo en canalé 1x1 con cubre costuras interior. Costuras laterales.

100% algodón, punto liso, 170 g/m².
Color gris vigoré 58: 85% algodón / 15% viscosa.



Braco & Dogo

6550 **Braco** | S - 5XL | 3/4 - 11/12

Camiseta de manga corta. Cuello redondo de 4 capas en canalé 1x1 con cubrecosturas de hombro a hombro. Costuras laterales.

100% algodón peinado, punto liso, 180 g/m².
Color gris vigoré 58: 85% algodón / 15% viscosa.

Talle 4XL en color: 01, 02.
Talle 5XL en color: 01, 02.



6502 **Dogo premium** | S - 5XL | 3/4 - 11/12

Camiseta de manga corta. Cuello redondo de 4 capas en canalé 1x1 con cubrecosturas de hombro a hombro. Costuras laterales.

100% algodón, punto liso, 165 g/m².
Color gris vigoré 58: 85% algodón / 15% viscosa.

Talle 4XL en color: 01, 58, 60, 05, 55, 56, 02.
Talle 5XL en color: 01, 58, 02.





6690 Golden | S-3XL 3/4-11/12

Camiseta tubular de manga corta en Algodón Orgánico. Cuello redondo con Rib 1x1. Costuras decorativas en bajo y mangas. Tubular tallas adulto, costuras laterales en tallas de niño.

100% Algodón Orgánico Peinado, punto liso.
Color: 160 g/m². Blanco: 170 g/m².
Color gris vigoré 58: 85% Algodón Orgánico / 15% viscosa



6696 Golden woman | S-2XL

Camiseta entallada de manga corta en Algodón Orgánico. Escote redondo con Rib 1x1. Costuras decorativas en bajo y mangas. Costuras laterales.

100% Algodón Orgánico Peinado, punto liso.
Color: 160 g/m². Blanco: 170 g/m².
Color gris vigoré 58: 85% Algodón Orgánico / 15% viscosa

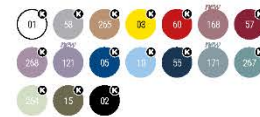




6698 Breda | S - 3XL | 3/4 - 11/12

Camiseta tabular de manga corta en algodón orgánico certificado OCS. Cuello redondo en canalé 1x1. Cubrecosturas reforzado en cuello. Tallas de niño con costuras laterales.

100% algodón biológico, 175 g/m²
 Color gris vigoré 58: 85% algodón biológico y 15% viscosa



6699 Breda woman | S - 3XL

Camiseta de mujer entallada de manga corta en algodón orgánico certificado OCS. Cuello redondo en canalé 1x1. Cubrecosturas reforzado en cuello. Costuras laterales.

100% algodón biológico, 175 g/m²
 Color gris vigoré 58: 85% algodón biológico y 15% viscosa





6660 Fox | S - 3XL

Camiseta de manga corta tubular con acabado vigoré.
Cuello redondo en punto canalé 1x1 con cubre costuras interior.

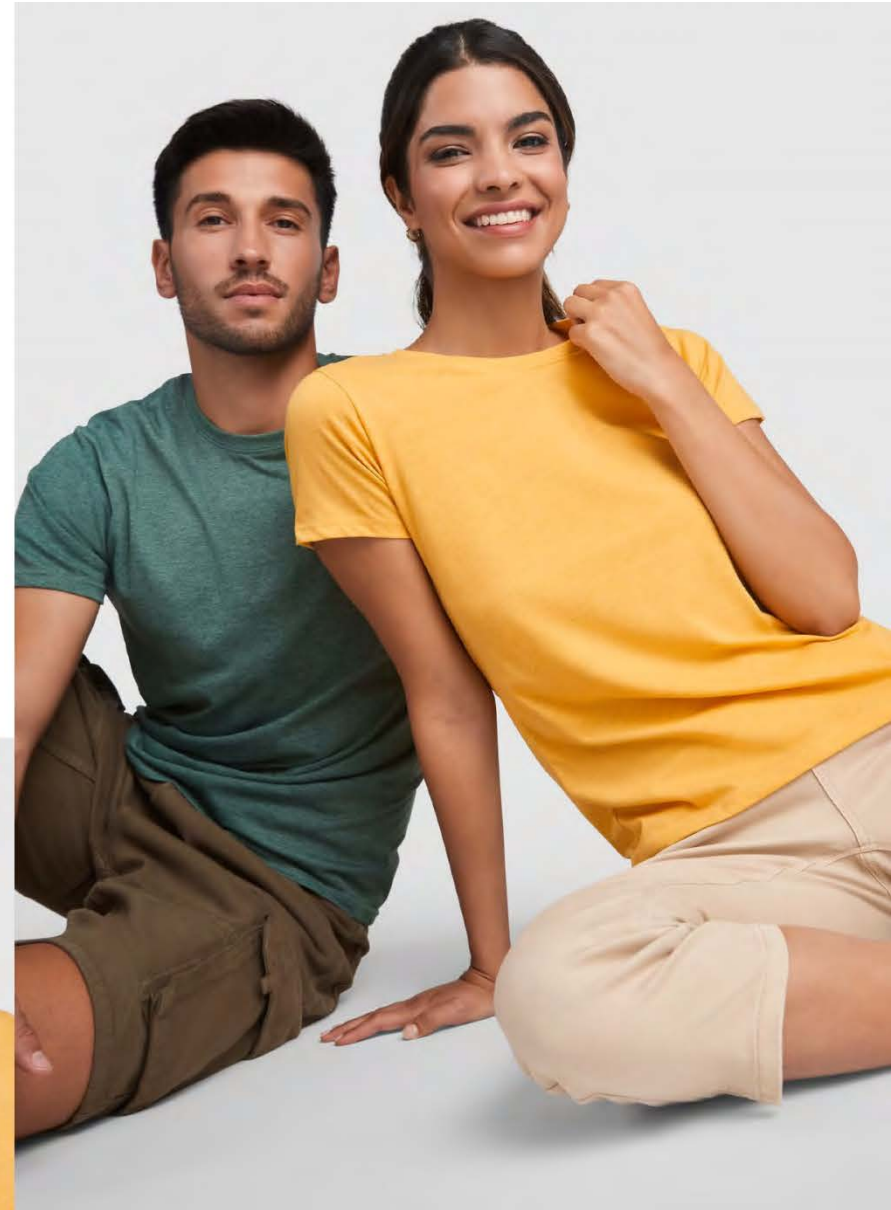
65% poliéster / 35% algodón, punto liso, 150 g/m².

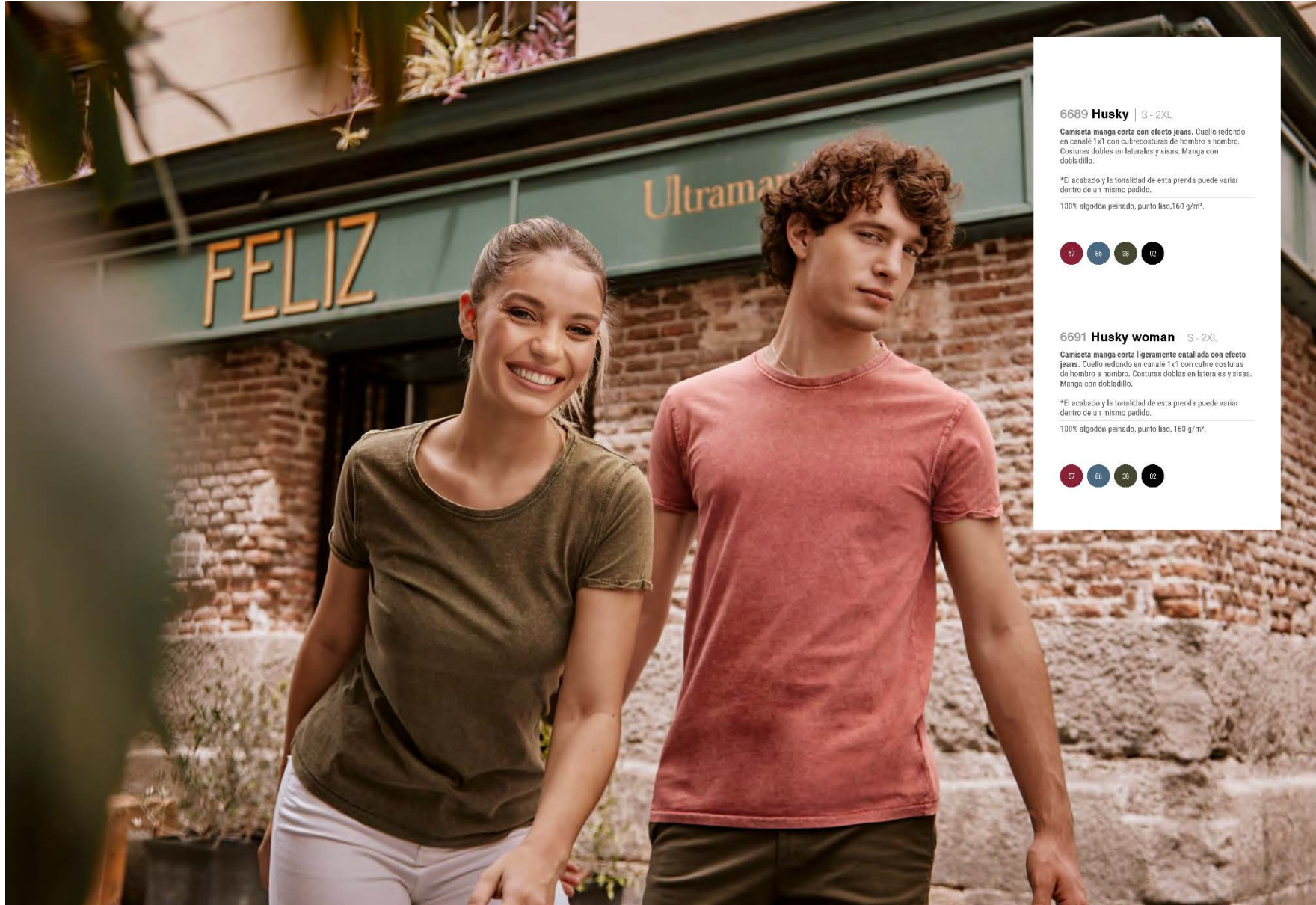


6661 Fox woman | S - 2XL

Camiseta manga corta ligeramente entallada con acabado vigoré. Cuello redondo en punto canalé 1x1 con cubre costuras interior. Costuras laterales.

65% poliéster / 35% algodón, punto liso, 150 g/m².





6689 Husky | S-2XL

Camiseta manga corta con efecto jeans. Cuello redondo en canalé 1x1 con calcrescantes de hombro a hombro. Costuras dobles en laterales y alas. Manga con dobladillo.

*El acabado y la tonalidad de esta prenda puede variar dentro de un mismo pedido.

100% algodón peinado, punto liso, 160 g/m².



6691 Husky woman | S-2XL

Camiseta manga corta ligeramente entallada con efecto jeans. Cuello redondo en canalé 1x1 con cubre costuras de hombro a hombro. Costuras dobles en laterales y alas. Manga con dobladillo.

*El acabado y la tonalidad de esta prenda puede variar dentro de un mismo pedido.

100% algodón peinado, punto liso, 160 g/m².





0396 Terrier | S - 2XL

Camiseta de manga corta con acabado vigoré inclinado. Cuello redondo del mismo tejido. Cubrecosturas a contraste de hombro a hombro. Costuras interiores anti-rozaduras y costuras exteriores remalladas. Bajo con aperturas laterales. Espalda ligeramente más larga que el delantero. Costuras laterales.

100% algodón, 150 g/m².



6424 Atomic 150 | XS - 5XL

Camiseta de manga corta tubular. Cuello redondo en canalé 1x1 con cubrecosturas interior.

100% algodón, punto liso, 150 g/m².

Color gris vigoré 58: 85% algodón / 15% viscosa.

Talla XS en color: 01, 58, 60, 05, 55, 02.

Talla 4XL en color: 01, 58, 55, 02.

Talla 5XL en color: 01, 02.



6523 Teckel | S - 3XL

Camiseta de manga corta. Cuello redondo de 4 capas en canalé 1x1 con cubrecosturas de hombro a hombro. Bolsillo frontal. Costuras laterales.

100% algodón, punto liso, 160 g/m².
Color gris vigoré 58: 85% algodón / 15% viscosa.



6503 Samoyedo | S - 3XL

Camiseta de manga corta tubular. Escote en pico de 2 capas en canalé 1x1 con cubrecosturas de hombro a hombro.

100% algodón, punto liso, 155 g/m².
Color gris vigoré 58: 85% algodón / 15% viscosa.





6647 Guadalupe | S - 2XL

Camiseta de manga corta entallada. Amplo escote redondo ribeteado. Costuras laterales.

100% algodón, punto liso, 155 g/m².



6597 Bali | S - 2XL

Camiseta de manga corta entallada. Cuello redondo ribeteado. Costuras laterales.

95% algodón / 5% elastano, punto liso, 200 g/m².



6687 Dominica | S - 2XL

Camiseta de manga corta holgada estilo Crop top. Cuello redondo ribeteado en canilé 1x1 con cubre costuras interior. Costuras laterales.

100% algodón, punto liso 170 g/m².
Color rosa lady flúor 125: 65% poliéster / 35% algodón.

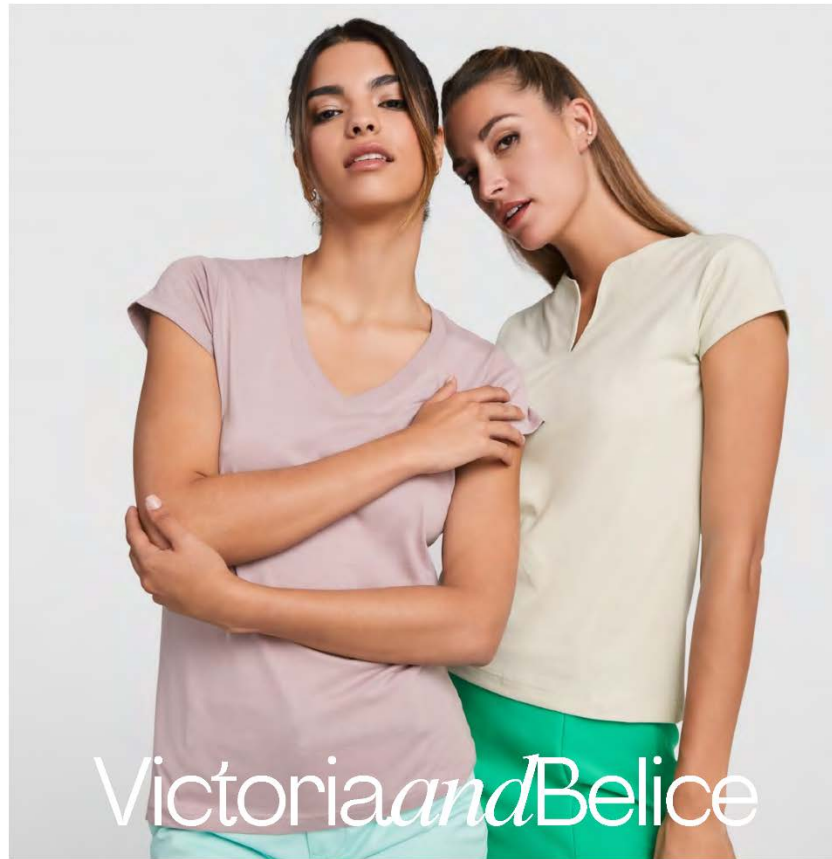


6643 Cies | S - 3XL

Camiseta de manga corta holgada con escote del mismo tejido. Cuello con cubrecosturas interior. Mangas con dobladillo asegurado. Costuras laterales.

100% algodón, punto liso, 165 g/m².





6646 Victoria | S - 3XL

Camiseta de manga corta entallada. Escote de pico en canalé 1x1 con cubre costuras de refuerzo. Costuras laterales.

100% algodón, punto liso, 155 g/m².

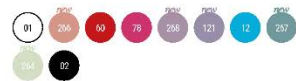


6532 Belice | S - 3XL

Camiseta de manga corta entallada. Cuello redondo con abertura en pico. Manga ribeteada. Costuras laterales.

Talla 3XL en color: 01, 266, 268, 121, 267, 264, 02.

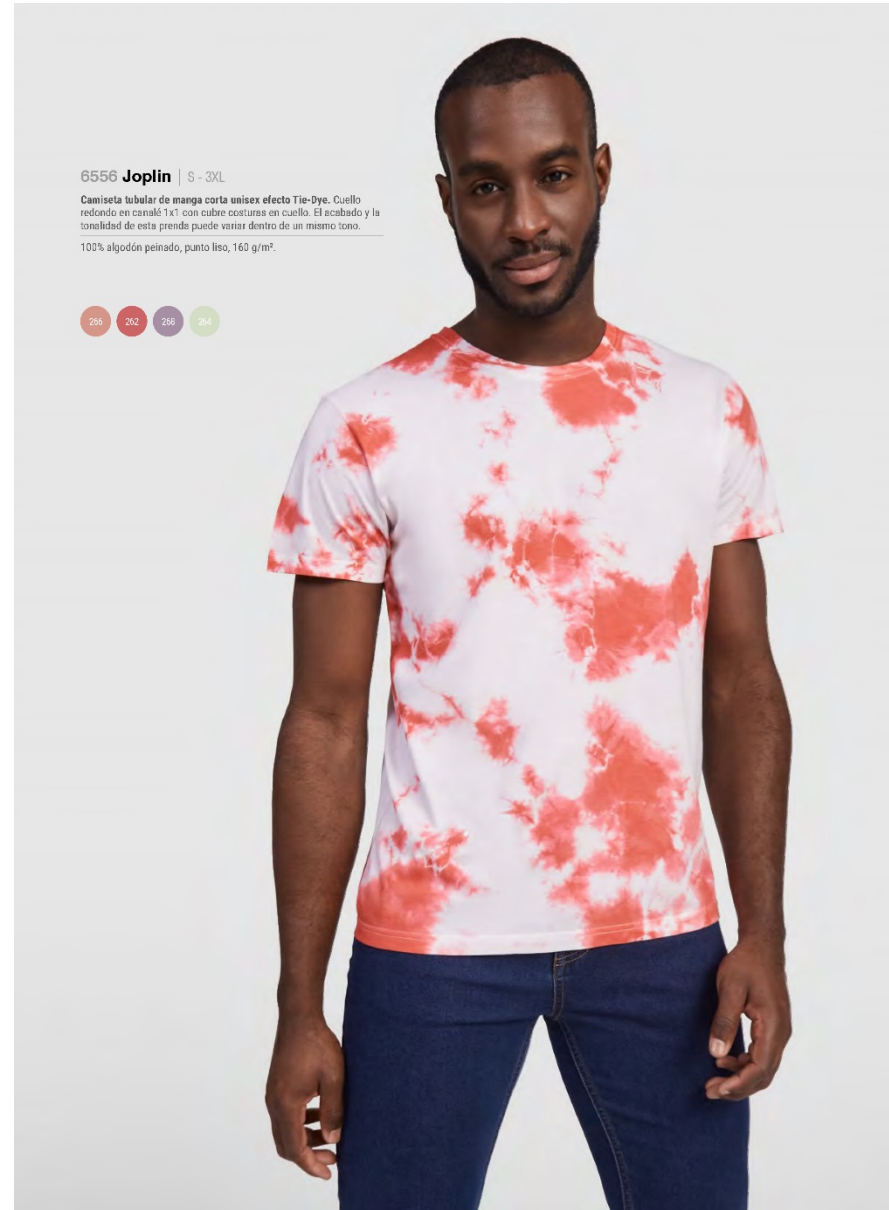
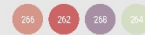
94% algodón peinado / 6% elastano, punto liso, 200 g/m².

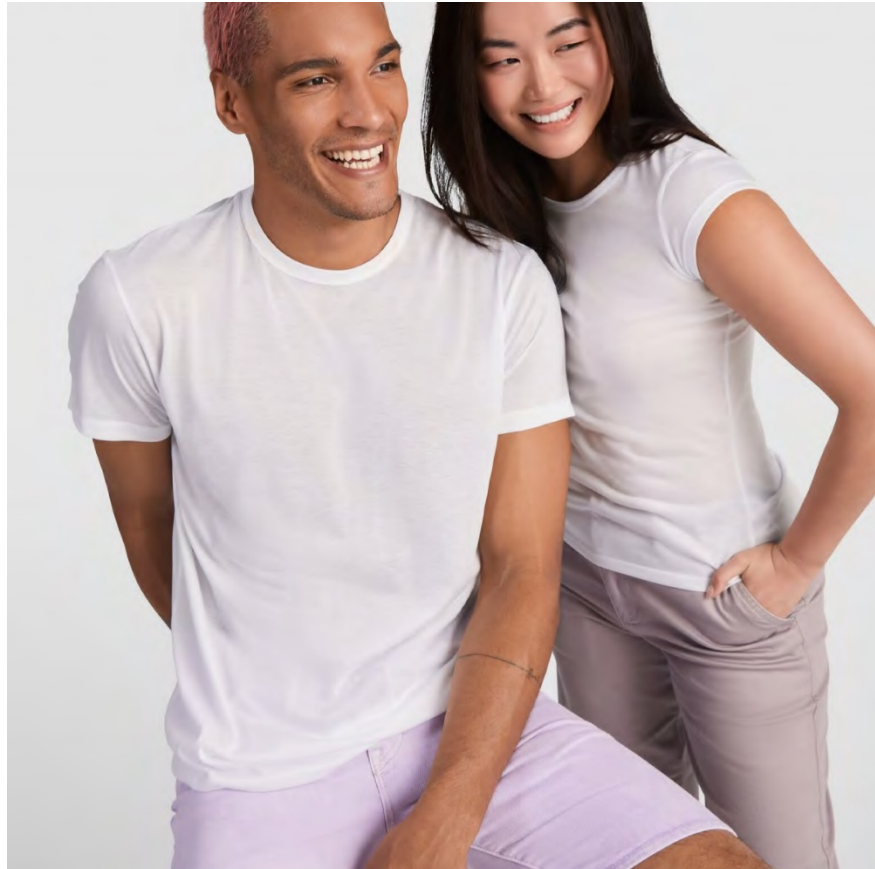


6556 Joplin | S - 3XL

Camiseta tubular de manga corta unisex efecto Tie-Dye. Cuello redondo en canalé 1x1 con cubre costuras en cuello. El acabado y la tonalidad de esta prenda puede variar dentro de un mismo tono.

100% algodón peinado, punto liso, 160 g/m².





7129 Sublima | S - 3XL | 3/4 - 11/12

Camiseta de manga corta. Cuello redondo ribeteado. Costuras laterales.

100% poliéster, tacto algodón, 150 g/m².



6692 Hawaii | S - 2XL

Camiseta de mujer de manga corta entallada. Cuello redondo ribeteado. Costuras laterales.

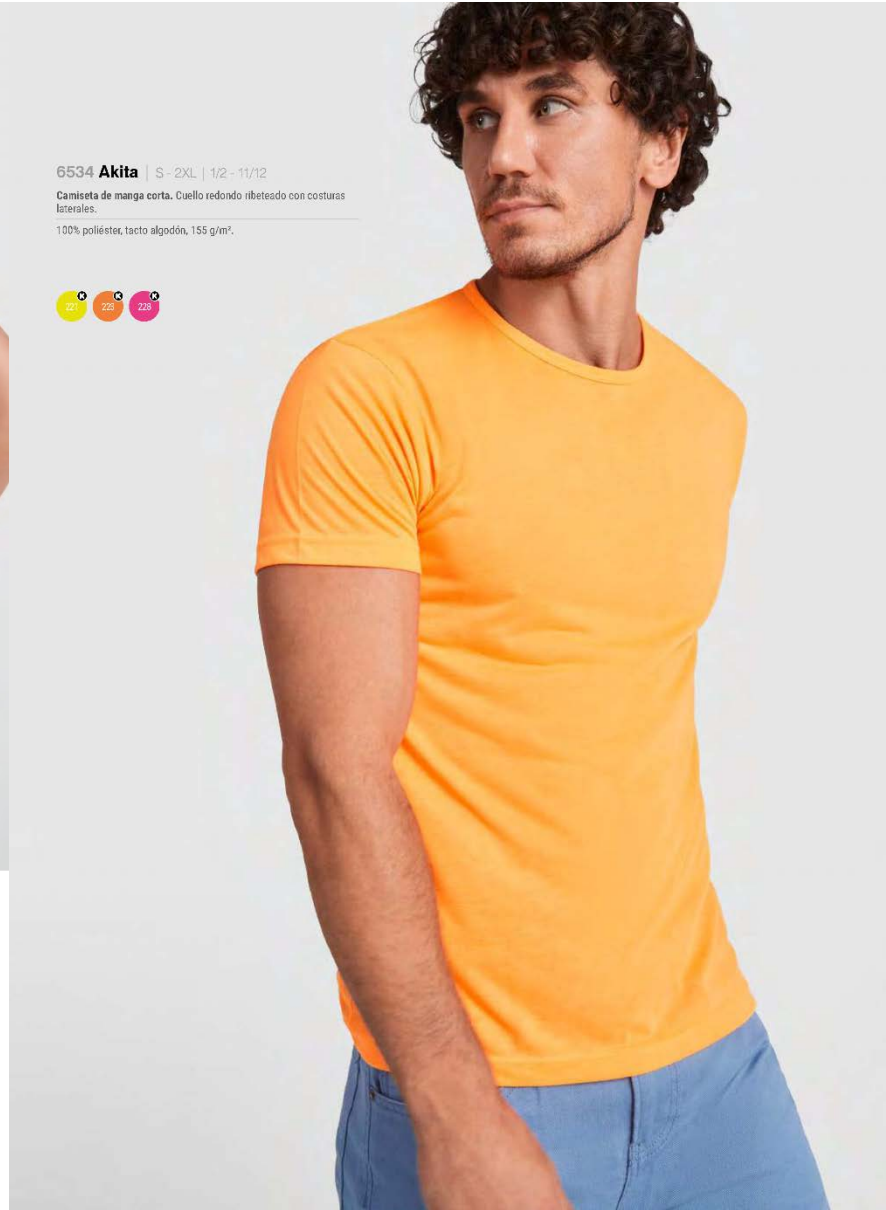
100% poliéster, tacto algodón, 150 g/m².



6534 Akita | S - 2XL | 1/2 - 11/12

Camiseta de manga corta. Cuello redondo ribeteado con costuras laterales.

100% poliéster, tacto algodón, 155 g/m².





6517 Carolina | S - 2XL

Camiseta de tirantes entallada. Sisas y amplio escote ribeteado. Espalda nadadora. Costuras laterales.

100% algodón, canalé 1x1, 220 g/m².
Color gris vigoré 58: 85% algodón / 15% viscosa



6536 Nara | S - 3XL

Camiseta amplia de mujer de tirante ancho. Escote y sisas en canalé 1x1. Bajo con forma redondeada. Costuras laterales.

100% Algodón, 150 g/m².
Gris vigoré 58: 85% algodón y 15% viscosa



6535 Brenda | S - 2XL | 3/4 - 11/12

Camiseta de tirantes entallada. Sisas y escote ribeteado. Espalda nadadora. Costuras laterales.

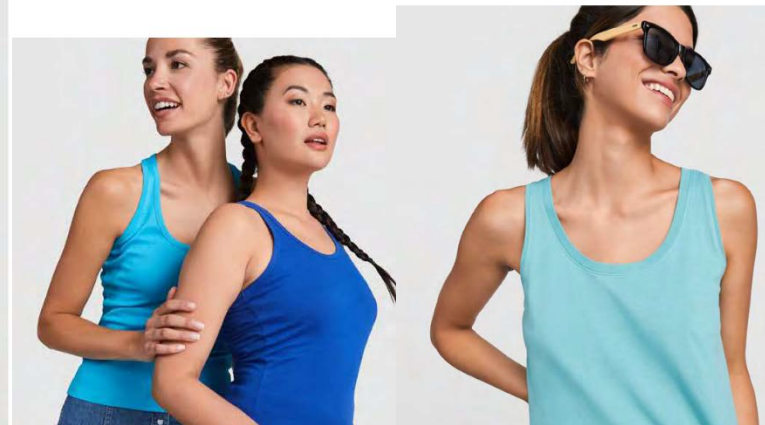
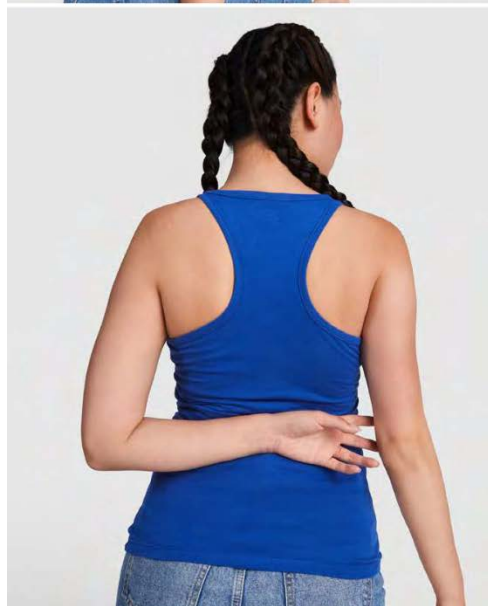
100% algodón, punto liso, 160 g/m².
Color gris vigoré 58: 85% algodón / 15% viscosa.



6545 Texas | S - 3XL | 1/2 - 11/12

Camiseta de tirantes semientallada. Sisas y escote ribeteado. Costuras laterales remelladas a 4 hilos.

100% algodón, punto liso, 155 g/m².
Color gris vigoré 58: 85% algodón / 15% viscosa.





6562 Veza | S - 3XL

Camiseta gruesa de hombre en manga corta de algodón. Cuello redondo y ribete mangas en canalé ancho 2x1. Cubrecosturas reforzado en cuello. Costuras laterales. Logo Roly a tono en bajo lateral izquierdo. Costura ancha en el bajo. 100% algodón, 210 g/m²



6563 Veza woman | S - 3XL

Camiseta gruesa de mujer en manga corta de algodón. Cuello redondo y ribete mangas en canalé ancho 2x1. Cubrecosturas reforzado en cuello. Costuras laterales. Logo Roly a tono en bajo lateral izquierdo. Costura ancha en el bajo. 100% algodón, 210 g/m²





1217 Extreme | S - 4XL 3/4 - 11/12

Camiseta de manga larga tubular. Cuello redondo de 4 capas en canalé 1x1 con cubrecosturas de hombro a hombro. Tubular en telas de adultos, costuras laterales en talla de niño.

100% algodón, punto liso, 160 g/m².
Color gris vigoré 58: 85% algodón / 15% viscosa.

Talla 4XL en color: 01, 58, 55, 02.

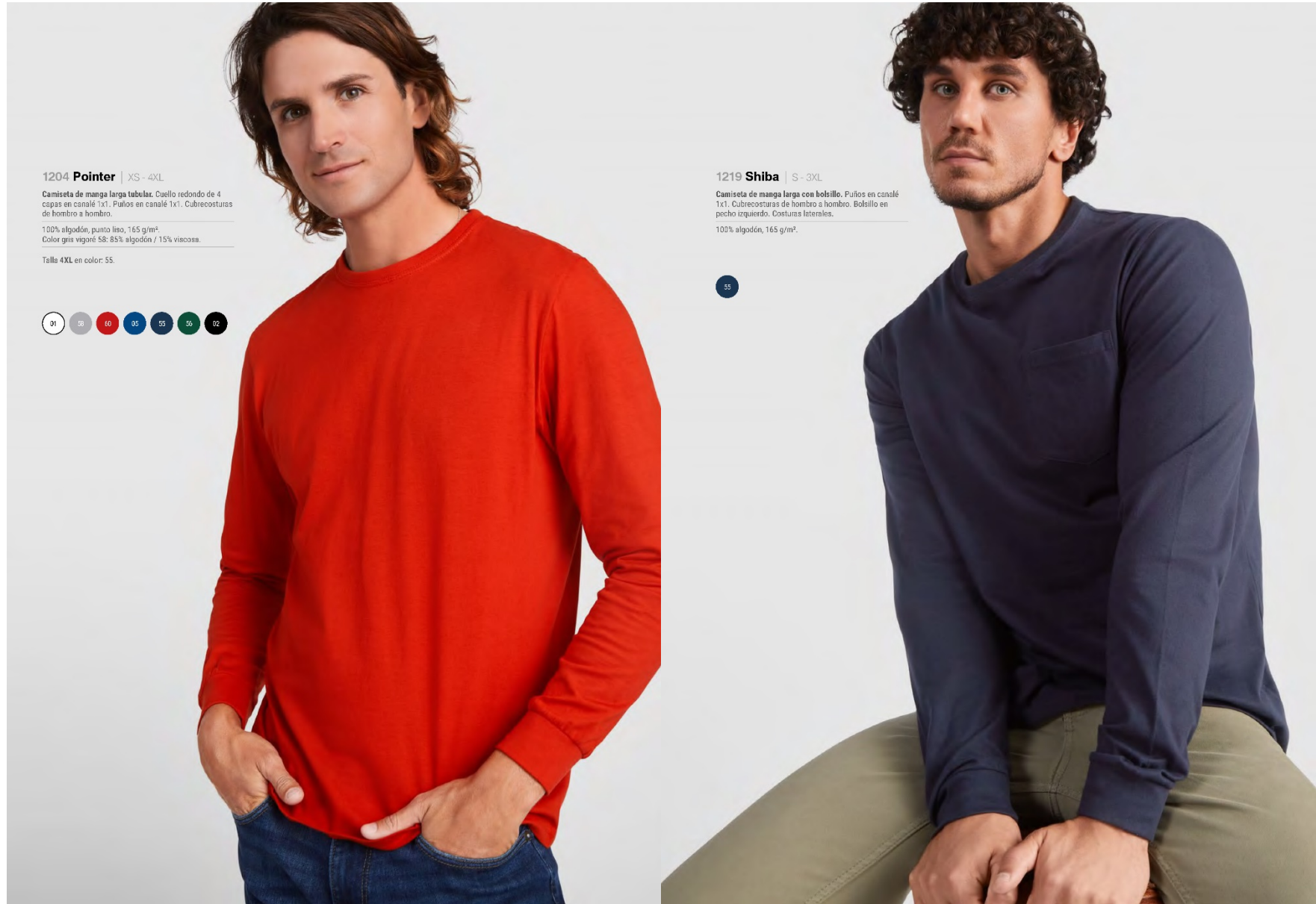


1218 Extreme woman | S - 3XL

Camiseta de manga larga entallada. Escote ribeteado. Costuras laterales.

100% algodón, punto liso, 160 g/m².
Color gris vigoré 58: 85% algodón / 15% viscosa.





1204 Pointer | XS - 4XL

Camiseta de manga larga tubular. Cuello redondo de 4 capas en canalé 1x1. Puños en canalé 1x1. Cubrecosturas de hombro a hombro.

100% algodón, punto liso, 165 g/m².
Color gris vigore 58: 85% algodón / 15% viscosa.

Talla 4XL en color: 55.



1219 Shiba | S - 3XL

Camiseta de manga larga con bolsillo. Puños en canalé 1x1. Cubrecosturas de hombro a hombro. Bolsillo en pecho izquierdo. Costuras laterales.

100% algodón, 165 g/m².

55



6638 Star | S - 4XL | 1/2 - 11/12

Polo de manga corta. Cuello y ribete de manga en canalé 1x1. Tapeta con 3 botones. Cubrecosturas reforzado en cuello. Aperturas laterales en el bajo. Bolsillo opcional.

100% algodón, punto piqué, 200 g/m².
Color gris vigoré 58: 85% algodón, 15% viscosa.

Talle 4XL en color: 01, 58, 55, 02.



6634 Star woman | S - 3XL

Polo de manga corta entallado. Cuello y ribete de manga en canalé 1x1. Tapeta estrecha con 3 botones. Cubrecosturas reforzado en cuello. Aperturas laterales en el bajo.

100% algodón, punto piqué, 200 g/m².
Color gris vigoré 58: 85% algodón / 15% viscosa.



6632 Austral | S-3XL

Polo de manga corta con cuello en canalé 1x1. Tapeta de 3 botones. Cubre costuras reforzado en cuello.

100% algodón, punto piqué, 180 g/m².



Austral
Austral



6609 Pegaso premium | S-5XL | 1/2 - 11/12

Polo de manga corta. Cuello y ribete de mangas en canalé 1x1, con detalle en relieve. Tapeta con 3 botones. Cubrecosturas reforzado en cuello. Aperturas laterales y bolsillo opcional. Admite lavado a 60 grados.

60% Algodón / 40% Poliéster, punto piqué.
Color: 190 g/m². Blanco: 220 g/m²

Talla 5XL en color: 01, 60, 57, 05, 55, 56, 02.
Talla 1/2 en color: 01.



6644 Pegaso woman premium | S-3XL

Polo de manga corta entallada. Cuello y ribete de manga en canalé 1x1. Tapeta con 3 botones. Cubrecosturas reforzado en cuello. Aperturas laterales en el bajo. Admite lavado a 60 grados.

60% Algodón / 40% Poliéster, punto piqué.
Color: 190 g/m². Blanco: 220 g/m²





6617 Prince | S - 3XL

Polo de manga corta en algodón orgánico certificado OCS. Cuello y ribete de mangas en canalé 1x1. Tapeta con 2 botones. Cubrecosturas reforzado en cuello. Aperturas laterales en el bajo. Bolsillo opcional.

100% algodón orgánico, punto piqué 210 g/m²
 color gris vigore 58: 85% algodón orgánico y 15% viscosa



6618 Prince woman | S - 3XL

Polo de mujer estallado de manga corta en algodón orgánico certificado OCS. Cuello y ribete de mangas en canalé 1x1. Tapeta con 2 botones. Cubrecosturas reforzado en cuello. Aperturas laterales en el bajo.

100% algodón orgánico, punto piqué 210 g/m²
 Color gris vigore 58: 85% algodón orgánico y 15% viscosa

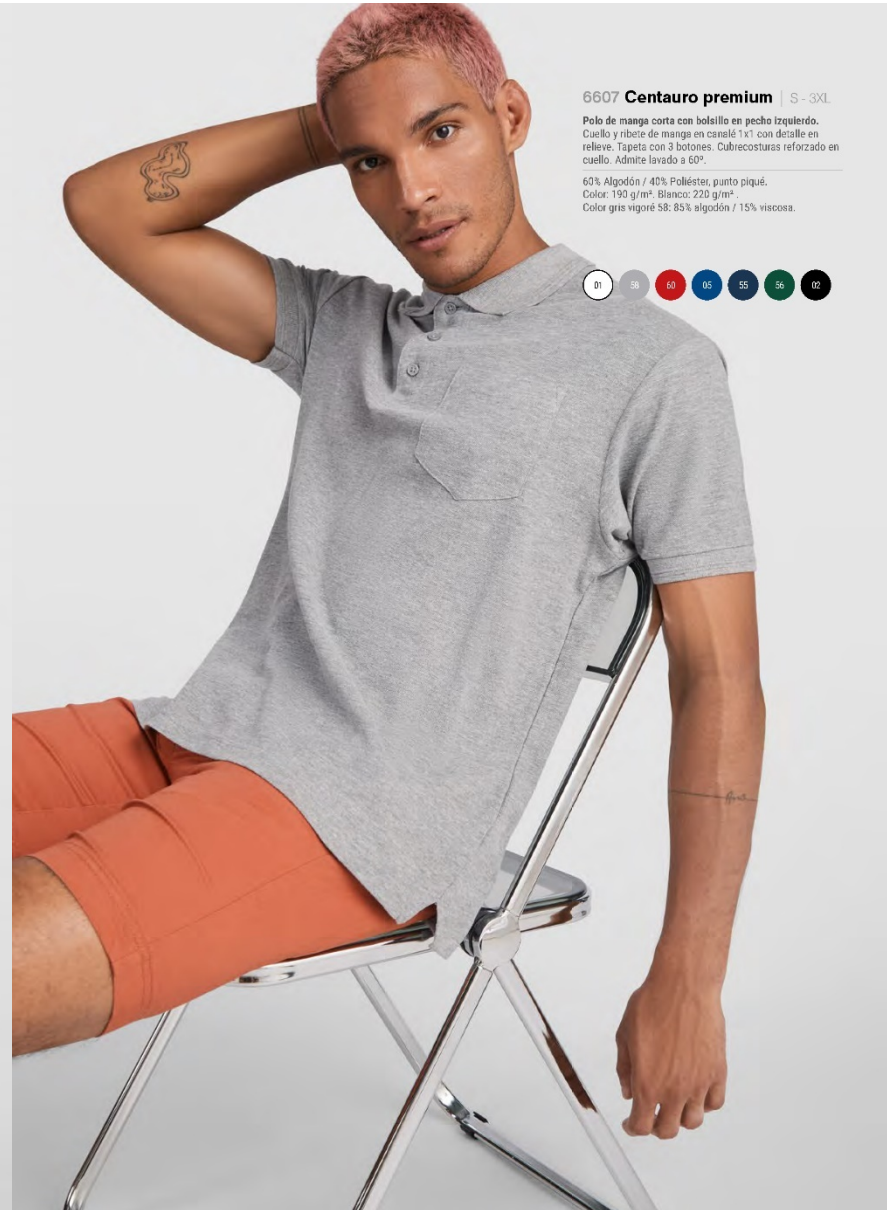




6641 Imperium | S - 3XL

Polo de manga corta de alta calidad, en tejido cómodo. Tapeta superpuesta de tres botones. Cuello y ribete de manga, en canalé 1x1. Aperturas laterales en el bajo. Espalda ligeramente más larga que el delantero. Doble costura en hombros, mangas y bajo de la prenda. Bolsillo opcional.

100% algodón peinado, punto piqué, 220 g/m².
Color Gris Vigoré 58: 85% algodón / 15% viscosa.



6607 Centauro premium | S - 3XL

Polo de manga corta con bolsillo en pecho izquierdo. Cuello y ribete de manga en canalé 1x1 con detalle en relieve. Tapeta con 3 botones. Cubrecosturas reforzado en cuello. Admite lavado a 60°.

60% Algodón / 40% Poliéster, punto piqué.
Color: 190 g/m². Blanco: 220 g/m².
Color gris vigoré 58: 85% algodón / 15% viscosa.





0395 Bowie | S - 2XL

Polo vigoré de manga corta. Cuello y bocamangas en color sólido con canalé 1x1 y detalle decorativo a contraste. Tapeta interior con cinta decorativa a contraste y tres botones. Bajo con apertura lateral reforzada y cinta decorativa. Espalda ligeramente más larga que el delantero.

100% algodón, punto piqué, 200 g/m².



Nation and Montreal

6640 Nation | S - 2XL

Polo de manga corta. Cuello y ribete de manga en canalé 1x1 con bandera decorativa. Tapeta de tres botones. Bordado de bandera en la espalda y media luna interior. Bolsillo opcional.

60% algodón/ 40% poliéster, punto piqué.
Blanco: 210 g/m². Color: 190 g/m².



6629 Montreal | S - 2XL

Polo de manga corta. Cuello y ribete de manga en canalé 1x1 con detalle a contraste. Tapeta de 3 botones con el interior a contraste. Cubrecosturas reforzado en cuello. Aperturas laterales en el bajo.

100% algodón peinado, punto piqué, 230 g/m².





5009 **Carpe** | S - 3XL

Polo de manga larga. Cuello y puños en canalé 1x1. Tejido con 3 botones. Cubrecosturas reforzado en cuello. Aperturas laterales en el bajo. Bolsillo opcional.

65% poliéster / 35% algodón, punto pique, 220 g/m².

Talla 3XL en color: 55.





6635 Estrella l/s | S - 3XL | 1/2 - 11/12

Polo de manga larga. Cuello y puños en canalé 1x1. Tapeta con 3 botones. Cubrecosturas reforzado en cuello. Aperturas laterales en el bajo. Bolsillo opcional.

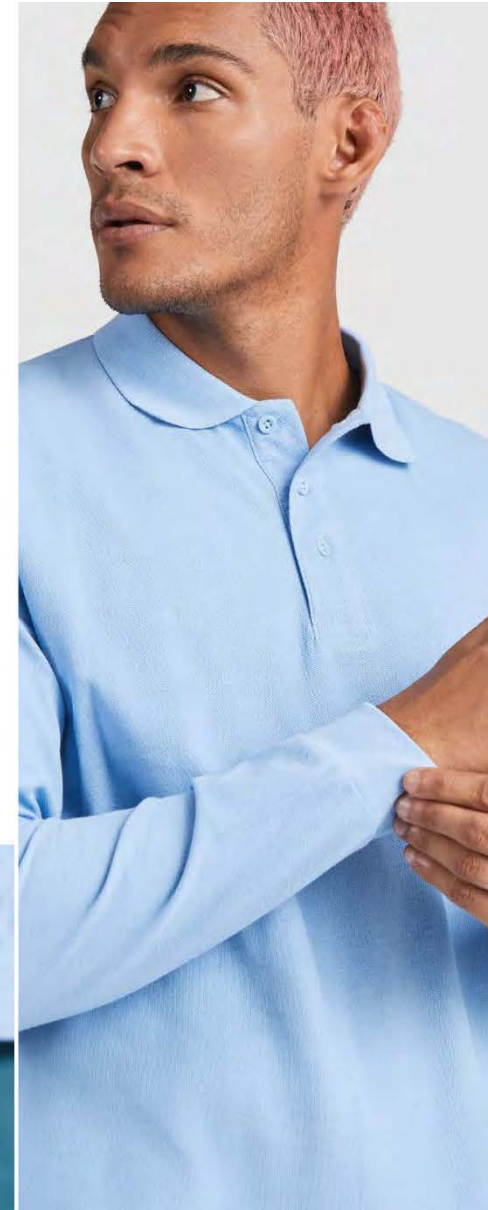
100% algodón, punto piqué, 220 g/m².
Color gris vigoré 58: 85% algodón / 15% viscosa.



6636 Estrella woman l/s | S - 3XL

Polo de manga larga entallado. Cuello y puños en canalé 1x1. Tapeta con 3 botones. Cubrecosturas reforzado en cuello. Aperturas laterales en el bajo.

100% algodón, punto piqué, 220 g/m².
Color gris vigoré 58: 85% algodón / 15% viscosa.





1071 Batian | XS - 3XL

Sudadera Unisex en Algodón Orgánico Peinado y Poliéster Reciclado. Cuello, puños y cinturilla de punto canalé 2x1. Adorno de costuras remalladas en hombro, sisa, cuello, puños y cintura. Media luna en el interior del cuello trasero. Bolsa individual de material reciclado.

60% Algodón Orgánico Peinado / 40% Poliéster reciclado, felpa perchada, 300 g/m².
Color gris vigoré 58: 60% Algodón Orgánico / 31% Poliéster reciclado / 9% Viscosa.



1070 Clásica | XS - 3XL | 1/2 - 11/12

Sudadera clásica Unisex. Cuello, puños y cinturilla de punto canalé 1x1 con elastano. Cubrecosturas reforzado en cuello.

50% algodón / 50% poliéster, felpa perchada, 280 g/m².
Color gris vigoré 58: 55% algodón / 40% poliéster / 5% viscosa.





1104 **Annapurna** | S - 2XL

Sudadera de manga ranglán. Cuello, puños y cintura en canalé 1x1. Cuello redondo con adorno de costuras remalladas cruzadas. Cubrecosturas de refuerzo en el interior del cuello.

100% algodón, felpa no perchada, 260 g/m².
Color gris vigore 58: 85% algodón / 15% viscosa.



1111 **Annapurna woman** | S - 2XL

Sudadera entallada de manga ranglán. Cuello, puños y cintura en canalé 2x1. Cuello redondo con adorno de costuras remalladas cruzadas. Cubrecosturas de refuerzo en el interior del cuello.

100% algodón, felpa no perchada, 260 g/m².
Color gris vigore 58: 85% algodón / 15% viscosa.



1117 Teleno | XS - 3XL

Sudadera clásica Unisex. Cuello, puños y cinturillo de punto canalé 1x1 con elastano. Costuras reforzadas en cuello.

100% algodón, 320 g/m².



Teleno
Teleno

1087 Capucha | S - 3XL | 3/4 - 11/12

Sudadera con capucha Unisex. Capucha con cordón plano ajustable y bolsillo canguro. Puños y cinturillo con punto canalé 1x1 con elastano. Modelo de niño sin cordón.

50% algodón / 50% poliéster, felpa perchada, 280 g/m².
Color gris vigoré 58: 55% algodón / 40% poliéster / 5% viscosa.

Talla 3XL en color: 01, 58, 60, 57, 05, 55, 56, 132, 177, 172, 168, 169, 121, 263, 170, 264, 02.





1068 Urban woman | S - 2XL

Sudadera con capucha entallada. Línea en colores sólidos y líneas bicolor. Línea bicolor con interior de capucha y con cordón ajustable a contraste. Cubrecosturas en el cuello y bolsillo canguro. Puños y cintura con punto canalé 1x1 con elastano.

50% algodón / 50% poliéster, felpa perchada, 280 g/m².
Color gris vigoré 58: 55% algodón / 40% poliéster / 5% viscosa.



1067 Urban | XS - 4XL | 3/4 - 11/12

Sudadera con capucha. Línea en colores sólidos y línea bicolor. Línea bicolor con interior de capucha y con cordón ajustable a contraste. Cubrecosturas en el cuello y bolsillo canguro. Puños y cintura con punto canalé 1x1 con elastano. Modelo de niño sin cordón.

50% algodón / 50% poliéster, felpa perchada, 280 g/m².
Color gris vigoré 58: 55% algodón / 40% poliéster / 5% viscosa.

Talla 4XL en color: 5558, 0258, 5802.



1058 Badet | XS - 3XL | 3/4 - 11/12

Sudadera con capucha y manga ranglán unisex. Capucha con detalle cruzado, cordones planos y ojales metálicos. Mangas, forro de capucha y cordones a contraste. Bolsillo canguro. Puños y bajo en canalé 1x1 con elastano.

50% algodón / 50% poliéster, felpa perchada, 280 g/m².
Color Gris vigoré 58: 55% algodón / 40% poliéster / 5% viscosa.

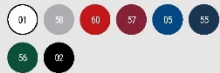




1109 Aneto | S - 3XL

Sudadera de media cremallera y cuello alto. Puños y cintura en punto canalé 1x1. Cubrecosturas reforzado en el interior del cuello.

50% algodón / 50% poliéster, felpa perchada, 280 g/m².
Color gris vigoré 58: 55% algodón / 40% poliéster / 5% viscosa.



1103 Elbrus | S - 2XL

Sudadera de felpa con cuello Mao. Cubrecosturas reforzado en el interior del cuello. Cremallera central con tirador al tono. Puños y cintura en punto canalé 1x1. Bolsillos laterales.

50% algodón / 50% poliéster, felpa perchada, 290 g/m².



6439 Ulan | S - 3XL 3/4 - 11/12

Sudadera de cuello alto con cremallera central a tono. Vista interior del cuello en el mismo tono con cubrecosturas reforzado. Punto canalé 1x1 en puños y cintura.

50% algodón / 50% poliéster, felpa perchada, 280 g/m².
Color gris vigoré 58: 55% algodón / 40% poliéster / 5% viscosa.



1105 Fuji | S - 2XL

Sudadera de felpa sin perchar con capucha. Cremallera central, interior de capucha y cordones ajustables a contraste fúor. Puño y cintura en punto canalé 1x1. Dos bolsillos frontales con vivo ancho. Cubrecosturas reforzado en el interior del cuello.

Tejido principal: 60% algodón / 40% poliéster, felpa no perchada, 280 g/m².
Fondo capucha: 100% poliéster microperforado.
Color gris vigoré 58: 85% algodón / 15% viscosa.



5064 Everest | S - 2XL

Sudadera de punto felpado con capucha y manga rangián. Capucha de cuello alto y ajustadores. Cremallera central y extra en cuello inyectados. Dos bolsillos frontales con cremalleras. Espalda más larga que el delantero con ajustado interior lateral.

100% poliéster, felpa punto perchada, 280 g/m².





6421 Montblanc | S - 3XL | 3/4 - 11/12

Chaqueta de felpa con capucha y cremallera central. Puño, cintura y contorno de capucha en punto canalé 2x2. Bolsillo estilo canguro.

50% algodón / 50% poliéster, felpa perchada, 280 g/m², 3% elastano en puños.
Color gris vigore 58: 55% algodón / 40% poliéster / 5% viscosa.



6425 Veleta | S - 2XL

Chaqueta de felpa con capucha entallada. Cremallera frontal metálica. Capucha forrada de punto liso con cordón plano ajustable. Bolsillo canguro. Puño y cintura en punto canalé 2x2. Cubrecosturas reforzado en el interior del cuello.

50% algodón / 50% poliéster, felpa perchada, 280 g/m².
Color gris vigore 58: 55% algodón / 40% poliéster / 5% viscosa.



**Veleta
and
Montblanc**





Himalaya
Himalaya

1095 Himalaya | S - 2XL | 3/4 - 11/12
Micropolar de media cremallera y cuello alto. Protector de barbillas. Puños con ribete elástico a tono.
100% poliéster micropolar, 155 g/m².



1096 Himalaya woman | S - 2XL
Micropolar de media cremallera y cuello alto. Corte entallado. Protector de barbillas. Puños con ribete elástico a tono.
100% poliéster micropolar, 155 g/m².



1195 Luciane | S - 3XL

Sudadera micropolar. Cuello alto y puño con ribetes a contraste. Bolsillo en manga izquierda con cremallera a contraste. Costuras en costadillo. Cadera en el mismo tejido. 100% poliéster micropolar, 300 g/m².



1196 Luciane woman | S - 2XL

Sudadera micropolar entallada. Cuello alto y puño con ribetes a contraste. Bolsillo en manga izquierda con cremallera a contraste. Costuras en costadillo. Cadera en el mismo tejido.

100% poliéster micropolar, 300 g/m².



6412 Artic | S - 4XL | 2 - 16

Sudadera polar de cuello alto. Cremalleras inyectadas a tono con tiradores en tejido. Cubrecosturas reforzado a tono. Bolsillos laterales. Puños con ribete elástico. Bajo con ajustadores interiores laterales. 100% poliéster, polar, 300 g/m².

Talla 4XL en color: 60, 05, 55, 56, 23, 02.



6413 Artic woman | S - 2XL

Sudadera polar de cuello alto entallada. Cremalleras inyectadas a tono con tiradores en tejido. Cubrecosturas reforzado a tono. Bolsillos laterales. Puños con ribete elástico. Bajo con ajustadores interiores laterales.

100% poliéster, polar, 300 g/m².





Bellagio *and* Nevada

1099 Bellagio | S - 3XL

Chaleco polar con cuello alto. Cremalleras inyectadas a tono. Bolsillos laterales con tapeta.

100% poliéster, tejido polar, 300 g/m².



1199 Nevada | S - 2XL

Chaleco softshell compuesto por 2 capas. Interior cálido en tejido micropolar. Cremallera central invertida a contraste con protector de barbilla y tirador. Dos bolsillos laterales y uno en el pecho con cremallera. Bajo con ajustadores interiores laterales.

Dos capas.
Exterior: 92% poliéster / 8% elastano.
Interior: 100% poliéster micropolar extra cálido, 300 g/m².



6438 Quebec | S - 3XL

Chaleco softshell de 2 capas. Interior cálido en tejido micropolar. Cremallera central invertida a tono con protector de barbilla y tirador. Dos bolsillos laterales y uno en el pecho con cremallera. Bajo con ajustadores interiores laterales.

Dos capas.
Exterior: 92% poliéster / 8% elastano.
Interior: 100% poliéster micropolar extra cálido, 300 g/m².





5092 Oslo | S-4XL 4-16

Chaleco acolchado con relleno tacto pluma. Cremalleras invertidas a tono con protector de barbilla y tirador. Dos bolsillos laterales con cremalleras. Ribete elástico en bajo y sisas. Forro interior a contraste. Prenda ligera y plegable.

Exterior: 100% poliéster, 300T.
Forro: 100% poliéster.
Gusta: 100% poliéster, efecto pluma.
293 g/m².

Talle 4XL en color: 55, 02.



5093 Oslo woman | S-2XL

Chaleco acolchado entallado con relleno tacto pluma. Cremalleras invertidas a tono con protector de barbilla y tirador. Dos bolsillos laterales con cremalleras. Ribete elástico en bajo y sisas. Forro interior a contraste. Prenda ligera y plegable.

Exterior: 100% poliéster, 300T.
Forro: 100% poliéster.
Gusta: 100% poliéster, efecto pluma.
293 g/m².





5076 **Reine** | S-2XL

Chaleco acolchado de mujer con capucha extraíble.

- Cuello alto.
- Cierre frontal con cremallera oculta por solapa.
- Dos bolsillos con cierre de botón a presión.
- Aperturas laterales con cremalleras.
- Acceso interior en pecho para reprocecos.

Tejido Exterior: 100% Poliéster
Gusta: 100% Poliéster
Forro: 100% Poliéster
708 g/m²



6437 Nebraska woman | S - 3XL

Softshell de 2 capas entallado. Interior cálido en tejido micropolar. Cremallera central invertida a tono con protector de barbilla y tirador. Dos bolsillos laterales y uno en el pecho derecho con cremallera. Puños ajustables con velcro. Bajo con ajustadores interiores laterales.

Dos capas.
Exterior: 92% poliéster / 8% elastano.
Interior: 100% poliéster micropolar extra cálido.
300 g/m².



6436 Nebraska | S - 4XL | 4 - 16

Softshell de 2 capas. Interior cálido en tejido micropolar. Cremallera central invertida a tono con protector de barbilla y tirador. Dos bolsillos laterales y uno en el pecho con cremallera. Puños ajustables con velcro. Bajo con ajustadores interiores laterales.

Dos capas.
Exterior: 92% poliéster / 8% elastano.
Interior: 100% poliéster micropolar extra cálido.
300 g/m².

Talla 4XL en color: 55, 02.





6428 Siberia | XS - 3XL

Softshell de 2 capas. Cremallera central inyectada a contraste con protector de barbilla y tirador. Interior cálido en tejido micropolar a contraste. Dos bolsillos laterales y uno en el pecho con cremallera invisible y tirador. Pequeño bolsillo en manga izquierda. Ribete elástico en puños y bajo. Capucha extraíble con forro micropolar a contraste.

Dos capas.
Exterior: 92% poliéster / 8% elastano.
Interior: 100% poliéster micropolar extra-cálido. 300 g/m².



6435 Rudolph | S - 3XL

Softshell de 3 capas. Cremallera completa con protector de barbilla y tirador. Dos bolsillos laterales y uno en el pecho derecho con cremallera y tirador. Puños ajustables con velcro. Canebré en la parte delantera y espalda. Bajo con ajustadores interiores laterales.

Tres capas.
Exterior: 93% poliéster / 5% elastano.
Interior: 100% poliéster micropolar extra-cálido. 300 g/m².



6432 Antartida | S - 3XL 4 - 16

Softshell de 2 capas. Interior cálido en tejido micropolar. Cremallera central inyectada a contraste con protector de barbilla y tirador. Canebré frontal. Dos bolsillos laterales y uno en el pecho izquierdo con cremallera. Puños ajustables con velcro. Bajo con ajustadores interiores laterales.

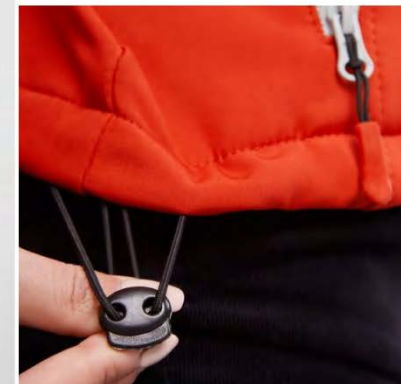
Dos capas.
Exterior: 92% poliéster / 8% elastano.
Interior: 100% poliéster micropolar extra-cálido. 300 g/m².



6433 Antartida woman | S - 3XL

Softshell de 2 capas entallado. Interior cálido en tejido micropolar. Cremallera central inyectada a contraste con protector de barbilla y tirador. Dos bolsillos laterales y uno en el pecho con cremallera. Puños ajustables con velcro. Bajo con ajustadores interiores laterales.

Dos capas.
Exterior: 92% poliéster / 8% elastano.
Interior: 100% poliéster micropolar extra-cálido. 300 g/m².



1107 Utah | S - 3XL

- Chaqueta acolchada impermeable.**
- Cuello alto con interior forrado en punto canelé 2x2.
 - Cremallera frontal a tono con protector de barbilla.
 - Dos bolsillos laterales de doble función, un bolsillo abierto y otro con cremallera.
 - Un bolsillo con cremallera y tapeta en manga izquierda.
 - Bolsillo interior con cremallera en el lado izquierdo.
 - Ajustadores en el interior del bajo.
 - Acceso interior para marcaje.

100% poliéster impermeable.
350 g/m².



5079 Makalu | S - 3XL

- Chaqueta ligera repelente al agua.**
- Cuello alto y capucha extraíble con ajustadores.
 - Cremallera frontal y protector de barbilla.
 - Forro interior micropolar.
 - Puños elásticos.
 - Dos bolsillos laterales con cremallera y un bolsillo interior en pecho izquierdo.

Tejido exterior: 100% poliéster
Guata: 100% poliéster
Forro: 100% poliéster, micropolar
331 g/m².



Makalu
WATERPROFF JACKET



5094 Finland | S-3XL

Chaqueta acolchada con relleno tacto pluma.

- Cremalleras invertidas a tono con protector de barbilla y tirador.
- Dos bolsillos laterales con cremalleras.
- Ribete elástico a tono en puños y bajo.
- Forro interior a contraste.
- Prenda ligera y plegable.
- Incluye bolsa de transporte.

Exterior: 100% poliéster, 300T.

Forro: 100% poliéster.

Gusta: 100% poliéster, efecto pluma.
290 g/m².



5095 Finland woman | S-2XL

Chaqueta acolchada entallada con relleno tacto pluma.

- Cremalleras invertidas a tono con protector de barbilla y tirador.
- Dos bolsillos laterales con cremalleras.
- Ribete elástico a tono en puños y bajo.
- Forro interior a contraste.
- Prenda ligera y plegable.
- Incluye bolsa de transporte.

Exterior: 100% poliéster, 300T.

Forro: 100% poliéster.

Gusta: 100% poliéster, efecto pluma.
290 g/m².





5090 Norway | S - 3XL | 4 - 16

Chaqueta de hombre acolchada con relleno tacto pluma y capucha.

- Cremallera invertida a tono con protector de barbilla y tirador.
- Dos bolsillos laterales con cremalleras.
- Ribete elástico a tono en puños, bajos y apertura de capucha.
- Forro interior a contraste.
- Prenda ligera y plegable.
- Incluye bolsa de transporte.

Exterior: 100% poliéster, 300T.
Forro: 100% poliéster.
Guata: 100% poliéster, efecto pluma, 290 g/m².



5091 Norway woman | S - 2XL

Chaqueta de mujer acolchada entallada, con relleno tacto pluma y capucha.

- Cremallera invertida a tono con protector de barbilla.
- Dos bolsillos laterales con cremalleras.
- Ribete elástico a tono en puños, bajos y apertura de capucha.
- Forro interior a contraste.
- Prenda ligera y plegable.
- Incluye bolsa de transporte.

Exterior: 100% poliéster, 300T.
Forro: 100% poliéster.
Guata: 100% poliéster, efecto pluma, 290 g/m².



Norway





Ta- llin

5075 Tallin | S-3XL | 4-16

- Chaqueta acolchada combinada con capucha fija.
- Cremallera frontal cubierta con una tapeta.
 - Protector de barbilla.
 - Dos bolsillos laterales con cremallera.
 - Pufos elásticos.
 - Acceso interno para reprocesos en espalda y pecho izquierda.

Tejido Exterior: 100% Poliéster
Gusta: 100% Poliéster
Forro: 100% Poliéster
708 g/m²



1120 Minsk | S - 3XL

Chaqueta de manga ranglán y capucha.

- Combinada en dos tejidos.
- Acolchado con relleno tacto pluma en frontal y espalda.
- Softshell en mangas, paneles laterales y capucha.
- Cremallera invertida a tono con protector de barbilla y tiradores.
- Dos bolsillos laterales con cremalleras.
- Ribete elástico a tono en capucha y puños
- Espalda más larga que el delantero.

Frontal y espalda: 100% poliéster
Guata: 100% poliéster, efecto pluma.
Mangas: 100% poliéster interlock
290 g/m².



5085 Surgut | S - 3XL

Chaqueta acolchada repelente al agua.

- Capucha extraíble con ajustadores.
- Cuello alto.
- Cremallera central a tono con protector de barbilla.
- Dos bolsillos laterales con cremallera.
- Punto canalé 2x1 en puños y cintura.
- Acceso para personalización en pecho izquierdo y espalda.

Tejido exterior: 100% poliéster, tafetán
Guata: 100% poliéster
Forro: 100% poliéster, tafetán,
335g/m².





5078 Europa woman | S - 2XL

- Paño acolchada entallada impermeable.**
- Cuello alto con capucha plegada y extraíble en cuello con cierre de velcro.
 - Cremallera central inyectada a tono con solapa.
 - Bolsillos laterales con cremallera, solapa y tiradores.
 - Paños ajustables con tirabillos con velcro.
 - Dos bolsillos interiores en pecho con cierre de velcro.
 - Acceso interior para marcaje.

Exterior: 100% poliéster impermeable.
 Forro: 100% poliéster.
 Guata: 100% poliéster.
 400 g/m².



5077 Europa | S - 3XL 4 - 16

- Paño acolchada impermeable.**
- Cuello alto con capucha plegada y extraíble en cuello con cierre de velcro.
 - Cremallera inyectada a tono con solapa.
 - Bolsillos laterales con cremallera, solapa y tiradores.
 - Paños ajustables con tirabillos con velcro.
 - Dos bolsillos interiores en pecho con cierre de velcro.
 - Acceso interior para marcaje.

Exterior: 100% poliéster impermeable.
 Forro: 100% poliéster.
 Guata: 100% poliéster.
 400 g/m².



Europa
 WATERPROOF PARKA

1107 Utah | S - 3XL

Chaqueta acolchada impermeable.

- Cuello alto con interior forrado en punto canalé 2x2.
- Cremallera frontal a tono con protector de barbilla.
- Dos bolsillos laterales de doble función, un bolsillo abierto y otro con cremallera.
- Un bolsillo con cremallera y tapeta en manga izquierda.
- Bolsillo interior con cremallera en el lado izquierdo.
- Ajustadores en el interior del bajo.
- Acceso interior para marcaje.

100% poliéster impermeable.
350 g/m².



1108 Yukon | S - 3XL

Chaqueta acolchada impermeable.

- Cuello alto con interior forrado en micropolar.
- Cremallera central inyectada al tono con protector de barbilla y tirador.
- Un bolsillo en el pecho y dos laterales con cremallera y solapa.
- Puños ajustables en canalé 1x1.
- Acceso interior para marcaje.

100% poliéster impermeable, 300 g/m².



5200 Island | S - 2XL

Chubasquero impermeable.

- Cuello alto y capucha extraíble con cordones ajustables.
- Cremallera central al tono con tirador.
- Dos bolsillos laterales con solapa.
- Puños elásticos.
- Bajío con cordones ajustables en interior.
- Goma elástica en el interior del bolsillo para su plegado y guardado.

100% poliéster tafetán, 70 g/m².



5074 Escocia | S - 2XL

Chubasquero impermeable.

- Cuello alto y capucha extraíble con cordones ajustables.
- Cremallera central al tono con tirador.
- Dos bolsillos laterales con solapa.
- Puños elásticos.
- Bajío con cordones ajustables en interior.
- Goma elástica en el interior del bolsillo para su plegado y guardado.

Exterior: 100% poliéster impermeable, tratamiento silver coating, 70 g/m².





5201 Sitka | S - 3XL

Chubasquero impermeable.

- Capucha fija con visera.
- Cremalleras y costuras termoselladas.
- Detalles a contraste en color negro.
- Dos bolsillos laterales con cremallera.
- Bajo posterior con apertura.

100% poliéster, PU, 210 g/m².



5202 Sitka woman | S - 3XL

Chubasquero impermeable entallado.

- Capucha fija con visera.
- Cremalleras y costuras termoselladas.
- Detalles a contraste en color negro.
- Dos bolsillos laterales con cremallera.
- Bajo posterior con apertura.

100% poliéster, PU, 210 g/m².



Sitka
Sitka





8415 Brock | 38 - 60

Pantalón vaquero de hombre.
 - De corte regular fit y tiro medio.
 - Cinturilla con 5 trabillas.
 - Bragueta con cremallera metálica.
 - Dos bolsillos frontales y bolsillo portamonedas.
 - Dos bolsillos traseros.
 - Corte semientallado en tejido elástico.
 78% algodón / 20% poliéster / 2% elastano, 370 g/m²

143

8416 Brock woman | 36 - 52

Pantalón vaquero de mujer.
 - De corte regular fit y tiro medio.
 - Cinturilla con 5 trabillas.
 - Bragueta con cremallera metálica.
 - Dos bolsillos frontales y bolsillo portamonedas.
 - Dos bolsillos traseros.
 - Corte semientallado en tejido elástico.
 78% algodón / 20% poliéster / 2% elastano, 370 g/m²

143

New Brock

9145 Beverly | 38 - 60

Pantalón largo de hombre.
 - 5 Trabillas para cinturón.
 - Cierre con cremallera y botón.
 - Trabillas para cinturón.
 - Bolsillos laterales.
 - Bolsillo frontal derecho portamonedas.
 - Bolsillo trasero derecho de cjal con botón.
 70% poliéster / 30% elastomultiéster, 200 g/m².

96 55 02

9146 Beverly woman | 36 - 52

Pantalón largo de mujer.
 - 5 Trabillas para cinturón.
 - Cierre con cremallera y botón.
 - Bolsillos laterales.
 - Bolsillo frontal derecho portamonedas.
 - Bolsillo trasero derecho de cjal con botón.
 70% poliéster / 30% elastomultiéster, 200 g/m².

96 55 02





Hilton *and* Ritz



9107 Hilton | 36 - 48

Pantalón largo de mujer entallado con tejido resistente y confortable.

- Trabillas para cinturón.
- Dos bolsillos laterales con botello monedero.
- Dos bolsillos traseros con costura de adorno.
- Detalle de canesú estilo vaqueros.
- Especial para hostelería y ámbito laboral.

97% algodón / 3% elastano, 280 g/m².



9106 Ritz | 38 - 52

Pantalón largo de hombre con tejido resistente y confortable.

- Trabillas para cinturón.
- Dos bolsillos laterales de corte oblicuo tipo "china".
- Dos bolsillos traseros de ojal con botón y costura de adorno.
- Pinzas traseras.
- Especial para hostelería y ámbito laboral.

97% algodón / 3% elastano, 280 g/m².





1170 Larisa | S - 2XL

- Pantalón de mujer en tejido elástico.
- Cinturilla con cordón ajustable y elástico en la parte trasera.
- Pinzas en la parte delantera.
- Dos bolsillos frontales.
- Dos bolsillos traseros decorativos.

65% viscosa / 31% poliamida / 4% elastano, 325 g/m².





9005 Ringo | 38 - 52

- Pantalón corto con elastano para laboral y tiempo libre.
 - Dobladillo en el bajo.
 - Bolsillos laterales y traseros.
 - Tejido resistente, cómodo y con libertad de movimiento.
- 97% algodón / 3% elastano, 290 g/m².



Ringo
Ringo

Dummy

9000 Dummy | ONE SIZE

Babero ribeteado con velcro en hombro izquierdo. Capa exterior de algodón y capa interior impermeable.

Tejido delantero: 90% algodón / 10% poliéster, 210 g/m².
Tejido trasero: PEVA, 90 g/m².



7200 Honey | 3M - 18M

Body de manga corta con escote de hombros cruzados. Cierre con botones a presión en la parte inferior. Cuello y bajo ribeteado con canalé 1x1.

96% algodón peinado / 4% elastano, punto liso, 175 g/m².



7202 Honey l/s | 3M - 18M

Body de manga larga con escote de hombros cruzados. Cierre con botones a presión en la parte inferior. Cuello y bajo ribeteado con canalé 1x1.

96% algodón peinado / 4% elastano, punto liso, 175 g/m².



Baby

6564 Baby | 6M - 24M

Camiseta Manga Corta. Cuello redondo en canalé 1x1. Abertura en hombro con corchetes desde la talla 6m a 18m. Costuras laterales.

100% algodón peinado, punto liso, 160 g/m².



Baby L/S


7203 Baby l/s | 6M - 24M

Camiseta Manga Larga. Cuello redondo en canalé 1x1. Abertura en hombro con corchetes desde la talla 6m a 18m. Costuras laterales.

100% algodón peinado, punto liso, 160 g/m².



Golden




6690 Golden | S - 3XL | 3/4 - 11/12

Camiseta tubular de manga corta en Algodón Orgánico. Cuello redondo con Rib 1x1. Costuras decorativas en bajo y mangas. Costuras laterales en tallas de niño. Tubular tallas adulto, costuras laterales en tallas de niño.

100% Algodón Orgánico Peinado, punto liso.
Color: 160 g/m². Blanco: 170 g/m².
Color gris vigoré SB: 85% Algodón Orgánico / 15% viscosa

01
132
88
80
55
98
160
231

92



6698 Breda | S - 3XL | 3/4 - 11/12

Camiseta tubular de manga corta en algodón orgánico certificado OCS. Cuello redondo en canalé 1x1. Cubrecosturas reforzado en cuello. Tallas de niño con costuras laterales.

100% algodón biológico, 175 g/m²
Color gris vigoré SB: 85% algodón biológico y 15% viscosa

01
88
265
03
60
57
208
105

19
55
267
264
15
92



6554 Beagle | XS - 4XL | 1/2 - 11/12

Camiseta de manga corta. Cuello redondo con elastano y cubrecosturas de hombro a hombro. Tubular en tallas de adulto y con costuras laterales en tallas de niño.

100% algodón, punto liso, 155 g/m².
Color gris vigoré 58: 85% algodón / 15% viscosa.

Talla 4XL en color: 01, 276, 277, 55, 02.



6627 Jamaica | S - 3XL | 1/2 - 11/12

Camiseta de manga corta entallada. Cuello redondo de dos capas en canalé 1x1 con cubre costuras de hombro a hombro. Costuras laterales.

100% algodón, punto liso, 155 g/m².
Color gris vigoré 58: 85% algodón / 15% viscosa.



6502 Dogo premium | S - 5XL | 3/4 - 11/12

Camiseta de manga corta. Cuello redondo de 4 capas en canalé 1x1 con cubrecosturas de hombro a hombro. Costuras laterales.

100% algodón, punto liso, 165 g/m².
Color gris vigoré 58: 85% algodón / 15% viscosa.

Talla 4XL en color: 01, 58, 60, 05, 55, 56, 02.

Talla 5XL en color: 01, 55, 02.



6550 Braco | S - 5XL | 3/4 - 11/12

Camiseta de manga corta. Cuello redondo de 4 capas en canalé 1x1 con cubrecosturas de hombro a hombro. Costuras laterales.

100% algodón peinado, punto liso, 180 g/m².
Color gris vigoré 58: 85% algodón / 15% viscosa.

Talla 4XL en color: 01, 02.

Talla 5XL en color: 01, 02.





Stafford

6681 Stafford | S - 5XL | 3/4 - 11/12

Camiseta de manga corta. Cuello redondo con elastano. Tubular en tallas de adultos, costuras laterales en talla de niño.

100% Algodón, punto liso, 190 g/m².
Color gris vigoré 58: 85% algodón / 15% viscosa

Talla 4XL en color: 01, 58, 60, 05, 55, 02.
Talla 5XL en color: 01, 02.



6534 Akita | S - 2XL | 1/2 - 11/12

Camiseta de manga corta. Cuello redondo ribeteado con costuras laterales.

100% poliéster, tacto algodón, 155 g/m².



7129 Sublima | S - 3XL | 3/4 - 11/12

Camiseta de manga corta. Cuello redondo ribeteado. Costuras laterales.

100% poliéster, tacto algodón, 150 g/m².





Texas

6545 **Texas** | S - 3XL | 1/2 - 11/12

Camiseta de tirantes semientallada. Sisas y escote ribeteado. Costuras laterales remalladas a 4 hilos.

100% algodón, punto liso, 155 g/m².
Color gris vigoré 58: 85% algodón / 15% viscosa.



Brenda

6535 **Brenda** | S - 2XL | 3/4 - 11/12

Camiseta de tirantes entallada. Sisas y escote ribeteado. Espalda nadadora. Costuras laterales.

100% algodón, punto liso, 160 g/m².
Color gris vigoré 58: 85% algodón / 15% viscosa.



Extremean and Pointer



1217 **Extreme** | S - 4XL | 3/4 - 11/12

Camiseta de manga larga tubular. Cuello redondo de 4 capas en canalé 1x1 con cubrecosturas de hombro a hombro. Tubular en tallas de adultos, costuras laterales en talla de niño.

100% algodón, punto liso, 160 g/m².
Color gris vigoré 58: 85% algodón / 15% viscosa.

Talla 4XL en color: 01, 58, 55, 02.



1205 **Pointer child** | 3/4 - 11/12

Camiseta manga larga con costuras laterales. Cuello 4 capas y puños en canalé 1x1. Cubre costuras de hombro a hombro.

100% algodón, punto liso, 165 g/m².





Star

6638 Star | S - 4XL | 1/2 - 11/12

Polo de manga corta. Cuello y ribete de manga en canalé 1x1. Tapeta con 3 botones. Cubrecosturas reforzado en cuello. Aperturas laterales en el bajo.

100% algodón, punto piqué, 200 g/m².
Color gris vigoré 58: 85% algodón, 15% viscosa.

Talla 4XL en color: 01, 58, 55, 02.

01
03
60
05
10
55
216

02



Pegasso

6609 Pegaso premium | S - 5XL | 1/2 - 11/12

Polo de manga corta. Cuello y ribete de mangas en canalé 1x1, con detalle en relieve. Tapeta con 3 botones. Cubrecosturas reforzado en cuello. Aperturas laterales. Admite lavado a 60 grados.

60% Algodón / 40% Poliéster, punto piqué.
Color: 190 g/m². Blanco: 220 g/m².

Talla 5XL en color: 01, 60, 57, 05, 55, 56, 02.
Talla 1/2 en color: 01.

01
60
05
10
12
55
60

6635 Estrella l/s | S - 3XL | 1/2 - 11/12
Polo de manga larga. Cuello y puños en canalé 1x1. Tapeta con 3 botones. Cubrecosturas reforzado en cuello. Aperturas laterales en el bajo.
100% algodón, punto piqué, 220 g/m².

5008 Carpe child | 1/2 - 11/12
Polo de manga larga. Cuello y Puños en canalé 1x1 con elastano. Tapeta con 2 botones. Cubrecosturas interior.
65% poliéster / 35% algodón, punto piqué, 220 g/m².

01 55

01

Estrella

Carpe



Capucha

1087 Capucha | S - 3XL | 3/4 - 11/12

Sudadera con capucha Unisex. Capucha con cordón plano ajustable y bolsillo canguro. Puños y cinturilla con punto canalé 1x1 con elastano. Modelo de niño sin cordón.

50% algodón / 50% poliéster, felpa perchada, 280 g/m².
Color gris vigoré 58: 55% algodón / 40% poliéster / 5% viscosa.

Talla 3XL en color: 01, 58, 60, 57, 05, 55, 56, 02.



Urban

1067 Urban | XS - 4XL | 3/4 - 11/12

Sudadera con capucha. Líneas en colores sólidos y líneas bicolor. Línea bicolor con interior de capucha y con cordón ajustable a contraste. Curbecosturas en el cuello y bolsillo canguro. Puños y cintura con punto canalé 1x1 con elastano. Modelo de niño sin cordón.

50% algodón / 50% poliéster, felpa perchada, 280 g/m².
Color gris vigoré 58: 55% algodón / 40% poliéster / 5% viscosa.

Talla 4XL en color: 5558, 0258, 5802.



Clasica

1070 Clasica | XS - 3XL | 1/2 - 11/12

Sudadera clásica Unisex. Cuello, puños y cinturilla de punto canalé 1x1 con elastano. Curbecosturas reforzado en cuello.

50% algodón / 50% poliéster, felpa perchada, 280 g/m².
Color gris vigoré 58: 55% algodón / 40% poliéster / 5% viscosa.

1 30



Badet

1058 Badet | XS - 3XL | 3/4 - 11/12

Sudadera con capucha y manga mangón unisex. Capucha con detalle cruzado. Mangas, forro de capucha y cordones a contraste. Bolsillo canguro. Puños y bajo en canalé 1x1 con elastano.

50% algodón / 50% poliéster, felpa perchada, 280 g/m².
Color Gris vigoré 58: 55% algodón / 40% poliéster / 5% viscosa.





Montblanc

Ulan

6421 Montblanc | S - 3XL | 3/4 - 11/12

Chaqueta de felpa con capucha y cremallera central. Pufos, cintura y contorno de capucha en punto canelé 2x2. Bolsillo estilo canguro.

50% algodón / 50% poliéster, felpa perchada, 280 g/m², 3% elastano en puños.

Color gris vigoré 58: 55% algodón / 40% poliéster / 5% viscosa.



6439 Ulan | S - 3XL | 3/4 - 11/12

Sudadera de cuello alto con cremallera central a tono. Vista interior del cuello en el mismo tono con cubrecosturas reforzado. Punto canelé 1x1 en puños y cintura.

50% algodón / 50% poliéster, felpa perchada, 280 g/m².

Color gris vigoré 58: 55% algodón / 40% poliéster / 5% viscosa.



6432 Antartida | S - 3XL | 4 - 16

Softshell de 2 capas. Interior cálido en tejido micropolar. Cremallera central invertida a contraste con protector de barbilla y tirador. Caneús frontal. Dos bolsillos laterales y uno en el pecho izquierdo con cremallera. Puños ajustables con velcro. Bajo con ajustadores interiores laterales.

Dos capas.
Exterior: 92% poliéster / 8% elastano.
Interior: 100% poliéster micropolar extra-cálido.
300 g/m².



6436 Nebraska | S - 4XL | 4 - 16

Softshell de 2 capas. Interior cálido en tejido micropolar. Cremallera central invertida a tono con protector de barbilla y tirador. Dos bolsillos laterales y uno en el pecho con cremallera. Puños ajustables con velcro. Bajo con ajustadores interiores laterales.

Dos capas.
Exterior: 92% poliéster / 8% elastano.
Interior: 100% poliéster micropolar extra-cálido.
300 g/m².

Talla 4XL en color: 55, 02.



Antartida *and* Nebraska

Artic

6412 Artic | S - 4XL | 2 - 16

Sudadera polar de cuello alto. Cremalleras injectadas a tono con tiradores en tejido. Cubrecosturas reforzado a tono. Bolsillos laterales. Puños con ribete elástico. Bajo con ajustadores interiores laterales.

100% poliéster, polar, 300 g/m².

Talla 4XL en color: 60, 05, 55, 56, 23, 02.



fleece sweatshirt



Himalaya

1095 Himalaya | S - 2XL | 3/4 - 11/12

Micropolar de media cremallera y cuello alto. Protector de barbilla. Puños con ribete elástico a tono.

100% poliéster micropolar, 155 g/m².



micro fleece





5092 Oslo | S - 4XL | 4 - 16

Chaleco acolchado con relleno tacto pluma. Cremalleras invertidas a tono con protector de barbilla y tirador. Dos bolsillos laterales con cremalleras. Ribete elástico en bajo y sisas. Forro interior a contraste. Prenda ligera y plegable.

Exterior: 100% poliéster, 300T.

Forro: 100% poliéster.

Gusa: 100% poliéster, efecto pluma.
290 g/m².

Talla 4XL en color: 55, 02.



5090 Norway | S - 3XL | 4 - 16

Chaqueta de hombre acolchada con relleno tacto pluma y capucha.

- Cremallera invertida a tono con protector de barbilla y tirador.

- Dos bolsillos laterales con cremalleras.

- Ribete elástico a tono en puños, bajos y apertura de capucha.

- Forro interior a contraste.

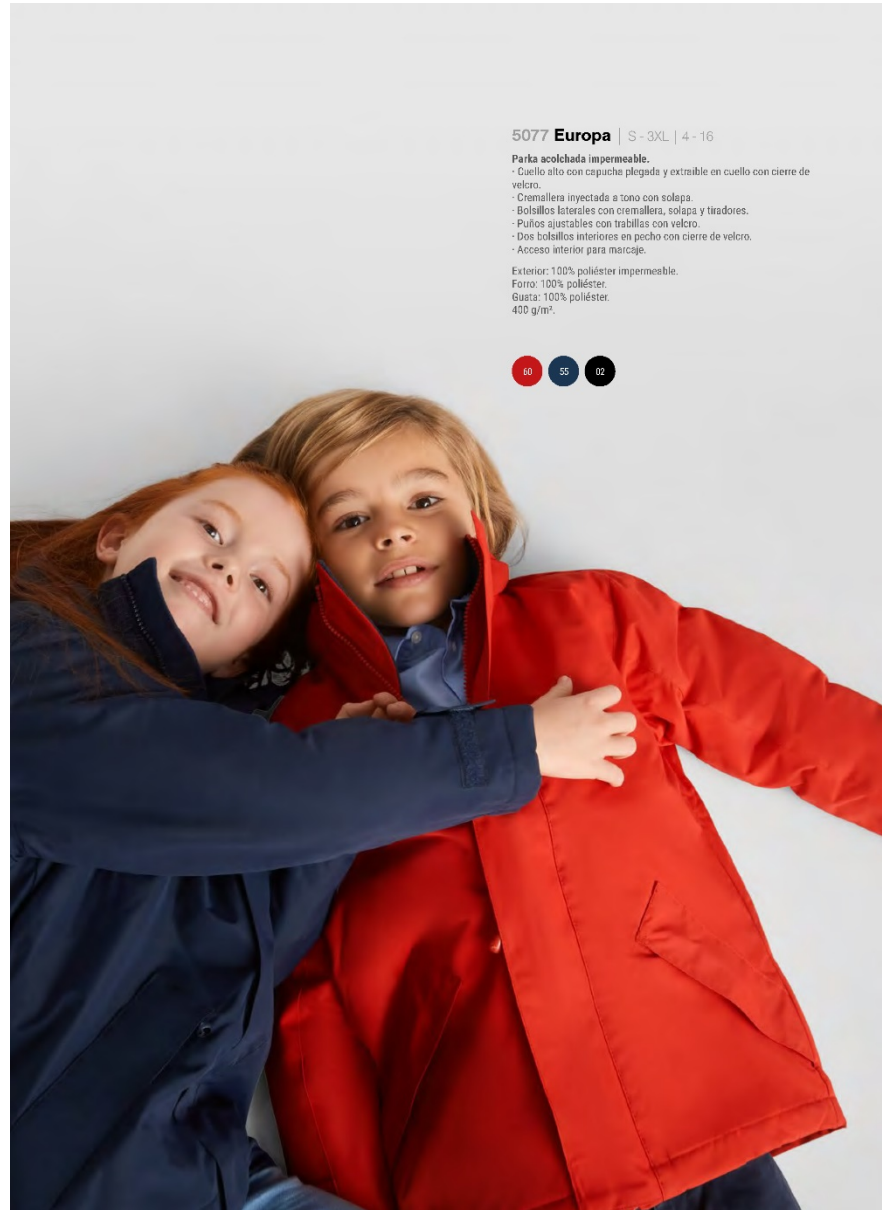
- Prenda ligera y plegable.

Exterior: 100% poliéster, 300T.

Forro: 100% poliéster.

Gusa: 100% poliéster, efecto pluma.
290 g/m².





5077 Europa | S - 3XL | 4 - 16

Parca acolchada impermeable.

- Cuello alto con capucha plegada y extraíble en cuello con cierre de velcro.
- Cremallera inyectada a tono con solapa.
- Bolsillos laterales con cremallera, solapa y tiradores.
- Puños ajustables con tirillas con velcro.
- Dos bolsillos interiores en pecho con cierre de velcro.
- Acceso interior para marcaje.

Exterior: 100% poliéster impermeable.
 Forro: 100% poliéster.
 Gusa: 100% poliéster.
 400 g/m².



0450 Camimera | S - 4XL | 4 - 16

Camiseta técnica de manga corta transpirable. Cuello redondo.
 100% poliéster piqué, 135 g/m².

Talla 4XL en color: 01, 02.



0420 Daytona | S - 3XL | 4 - 16

Camiseta técnica de manga corta transpirable. Cuello redondo con cubrecosturas a tono.
 100% poliéster interlock, 135 g/m².



¿NO ENCUENTRAS EN NUESTROS CATÁLOGOS LO QUE BUSCAS?

PONTE EN COTACTO CON NUESTROS COMERCIALES, DISPONEMOS DE OTRAS OPCIONES FUERA DE CATALÓGO QUE SE PUEDEN ADAPTAR A SUS NECESIDADES

G&C Uniformes
c/ Buenos Aires, 26
13300 – Valdepeñas (Ciudad Real)
Telf. 926312654 – 639175945